

Höfer & Karpf GmbH
www.hoefer-karpf.com



The strength lies in quality

welding specialized enterprise metal treatment



PROJEKT TOOL



Unser besonderer Service: die gläserne Produktion!

Informieren Sie sich über den Status Ihres Projektes just in time!

Auf unserer Homepage bieten wir Ihnen ein Tool, das es Ihnen ermöglicht, sich jederzeit über den Status Ihres Projektes zu informieren.

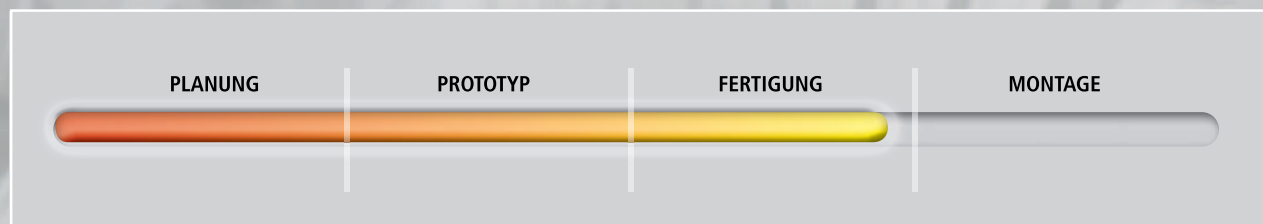
Auf diese Weise können Sie die Fortschritte unserer Arbeit aktuell verfolgen. Gemeinsam können wir durch eine solche transparente Abwicklung den Informationsstand aller am Projekt beteiligten Partner konstant halten und so notwendige Änderungen rasch realisieren.

So können Sie den Verlauf Ihres Projektes online kontrollieren:

- Kennwort und Passwort für Ihr Projekt anfordern
- Einsteigen über unsere Homepage
- Information über den Status Ihrer Bestellung oder Ihres Projektes

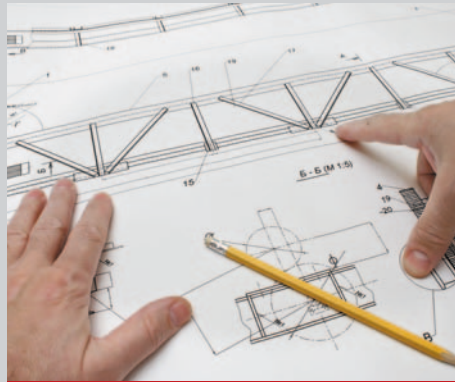
Unsere transparente Auftragsabwicklung bietet Ihnen folgende Vorteile:

- Täglich aktualisierter Fertigungsfortschritt
- Einsicht auf Zeichnungen und Stücklisten
- Kontrolle der aktuellen Zeichnungsrevisionen
- Fotos Ihrer bestellten Bauteile
- Detailfotos von einzelnen Teilen auf Wunsch





1 **BESPRECHUNG**



2 **PLANUNGSPHASE**



3 **PLANUNG**



4 **FERTIGUNG**



5 **SCHWEISSEN**



6 **PRODUKT**



7 **MONTAGE**



8 **KUNDENZUFRIEDENHEIT**

Transparenz bis zum Schluss

1. Zu Beginn des Projektes nehmen wir uns gerne für Sie Zeit, beraten Sie ausführlich und berücksichtigen Ihre Wünsche.
2. Gemäß Ihren individuellen Vorgaben erstellen wir die Pläne für Ihre Werkstücke, die Sie mit unserem Projekttool bereits via Internet abrufen können.
3. Nach Freigabe der Pläne erfolgt der Startschuss zur Fertigung.
4. Unsere Erfolgsformel: Know-how plus moderner Maschinenpark liefern konstant hohe Qualität.
5. Beim Schweißen legen wir Wert auf höchste Präzision.
6. Auch den Zeitpunkt der Fertigstellung Ihres Produktes erfahren Sie online.
7. Sehr gerne übernehmen unsere Spezialisten die Montage vor Ort. Diesen Service bieten wir im In- und Ausland an.
8. Diese hohe Transparenz bei allen unseren Arbeitsschritten sichert die Zufriedenheit unserer Kunden.

DRUCKBEHÄLTER



Druckbehälter für ein breites Einsatzgebiet

Alle Druckbehälter fertigen wir grundsätzlich gem. Druckgeräterichtlinie DGRL 97/23 EG, AD2000/HP0 oder EN13445-3. Unsere Fachleute berechnen und konstruieren die Behälter. Sie verfügen über die erforderlichen Verfahrens- und Schweisserprüfungen. Zum Einsatz kommen Materialien wie 1.4301, 1.4404, 1.4435, 1.4571 und P265GH. In Zusammenarbeit mit unseren Kunden, dem TÜV-Österreich oder dem TÜV-Süd werden alle notwendigen Prüfungen durchgeführt.

Wir liefern Druckbehälter auch für individuelle Anwendungen wie z.B.:

- Druckluftbehälter
- Wasser-, Ölabscheider
- Separatoren
- Dampf-, Kondensatbehälter
- Verfahrenstechnische Apparate
- Kolonnen
- Reaktoren
- Prozessbehälter
- Rühr und Mischbehälter
- Rohrschlangen / Doppelmäntel zur Kühlung bzw. zur Aufheizung der Medien

TANK- UND LAGERBEHÄLTER



Tank und Lagerbehälter für den industriellen Einsatz

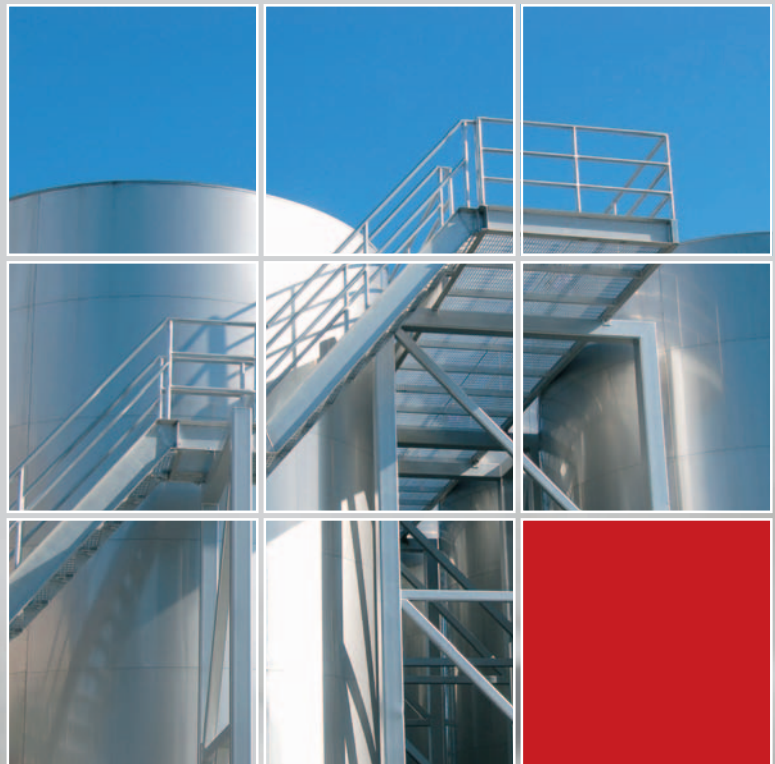
Unsere Tank- und Lagerbehälter gelangen in nahezu allen Industriezweigen zum Einsatz. Unterschiedlichste Kundenanforderungen machen es notwendig, dass unsere Tanks in allen gängigen Bauweisen erhältlich sind. Sowohl runde als auch kubische Tanks bauen wir nach Kundenwunsch. Werkstoffe wie zum Beispiel Stahl, Edelstahl aber auch Sonderwerkstoffe wie Titan, Aluminium und Hastelloy werden von uns verarbeitet. Dokumentationen und Material-Atteste stellen wir bei.

Feste Substanzen/Schüttgut wie z. B.:

- Futtermittel
- Kunststoffgranulat
- Zement
- Kalk
- Glas
- Chips
- usw.

Flüssige Substanzen wie z. B.:

- Treibstoffe
- Öle
- Wasser
- Klärschlamm
- Zellstoff
- Säuren und Laugen
- Chemische Produkte
- usw.



WÄRMETAUSCHER



Wärmetauscher in Stahl, Edelstahl und aus Sonderwerkstoffen

Wärmetauscher fertigen wir in allen klassischen Materialien wie z. B.: Stahl und Edelstahl. Auf Kundenwunsch stellen wir diese auch aus Sonderwerkstoffen wie etwa Hastelloy her. Unsere Wärmetauscher werden großteils in der Chemischen und Petrochemischen Industrie eingesetzt.

Alle Wärmetauscher/Wärmeübertrager werden bei uns gem. Druckgeräterichtlinie DGRL 97/23 EG, AD2000/HPO oder EN13445-3 gefertigt.

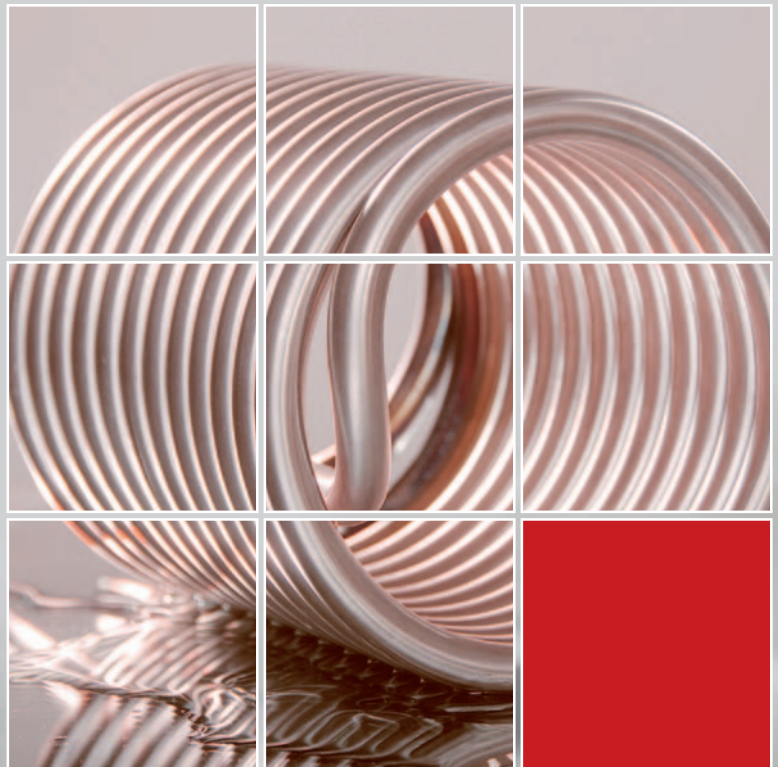
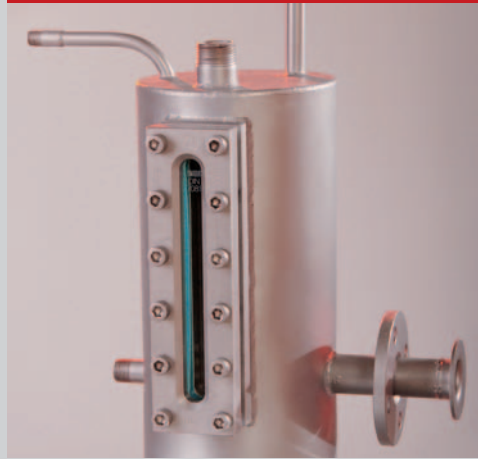
Dokumentationen erstellen wir bei Bedarf auch in den jeweiligen Landessprachen unserer Kunden. So können unsere Wärmetauscher weltweit eingesetzt werden.

Wir liefern Wärmetauscher auch für spezielle Anwendungen und Bedürfnisse wie z.B

- Rohrbündelwärmetauscher
- Abgaswärmetauscher / Rekuperator
- Plattenwärmetauscher
- Spiralwärmetauscher / Halbroherschlangen usw.



WÄRMETAUSCHER



ROHRSCHELLEN



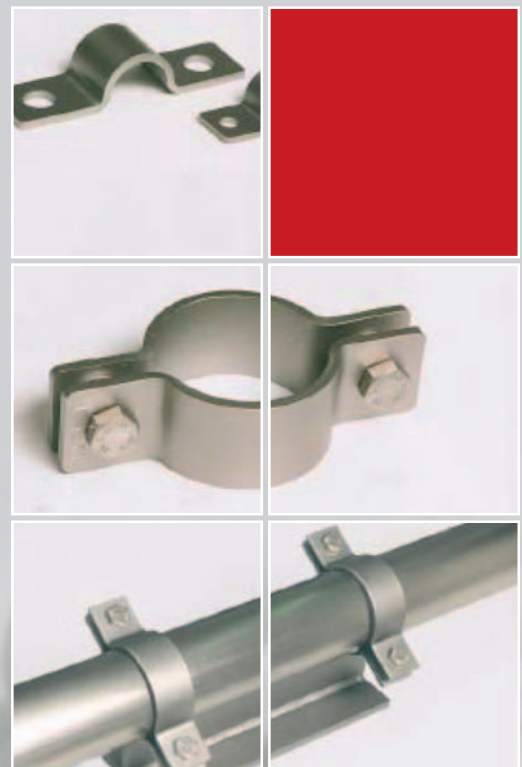
Maßgefertigte Rohrschellen für den industriellen Einsatz

Rohrbefestigungen in folgenden Normen:

- DIN 3567 oder ähnlich
- DIN 72573
- DIN 1592
- DIN 1593
- DIN 1596
- DIN 1597
- Rohrgleitlager in isolierter Ausführung
- Rohrgleitlager in unisolierter Ausführung
- Führungsleisten
- Profilrohrschellen
- Spannbänder
- Rundstahlbügel
- Flachstahlbügel
- Sonderrohrschellen

In den Werkstoffen:

1.4571; 1.4301; S235JR lackiert und verzinkt.



PULTE



Edelstahlschränke und Steuerpulte

Edelstahlschränke und Steuerpulte produzieren wir standardmäßig in zwei oder viertüriger Ausführung. Selbstverständlich fertigen wir diese auch auf individuellen Kundenwunsch.

Materialien:

1.4404 bzw. 1.4571; 1.4301; S235JR.

Oberfläche Edelstahl:

Edelstahl geschliffen K220

Oberflächen Stahl:

Stahl lackiert (Kundenspezifisch) oder galvanisch verzinkt und pulverbeschichtet.
Schutzklasse: IP55

Standardabmessungen:

- Längen 1000 x 450 x 950 (L x B x H)
- Längen 1200 x 450 x 950 (L x B x H)
- Längen 1400 x 450 x 950 (L x B x H)
- Längen 1600 x 450 x 950 (L x B x H)
- Längen 2000 x 450 x 950 (L x B x H)
- oder nach Kundenwunsch

Standardeinbauten:

- Deckelarretierung (verhindert das Zufallen der Pultdeckels)
- Bodenbleche zur Durchführung von Leitungen und Kabeln
- Pultsockel

Mögliche Einbauten:

- Gasdruckfedern bei schweren Armaturen und Einbauten
- Verstellbare Montageplatten
- Pultsockel mit Ölwanne möglich

Standardausführungen:

Inklusive Ausschnitte im Pultdeckel nach Kundenangaben

Mögliche Kundenspezifikationen:

- Ausschnitte wie z. B. Lüfterschlitze
- Zusätzliche Sichtfenster
- Verstärkungsrahmen oder Profile im Pultinnenraum uvm.



PLANUNG UND MONTAGE



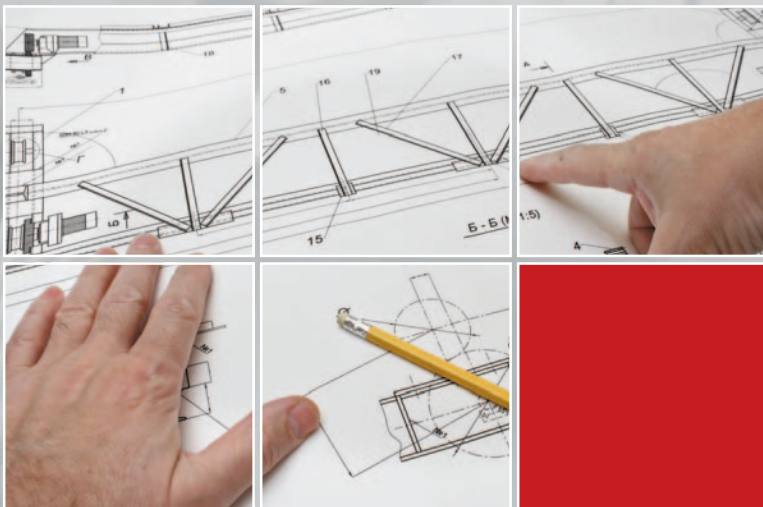
Das technisch Machbare ökonomisch umsetzen

Die Konstruktion ist die Drehscheibe zwischen Theorie und Praxis. Hier entwickeln wir einzelne Konstruktionsteile zur Fertigungsreife. Erst das Zusammenspiel von Konstruktion und Produktion und der Einsatz modernster Technologien ermöglichen ein erfolgreiches Projekt. Grundsätzlich realisieren wir in unseren Konstruktionen nicht nur das technisch Machbare, sondern auch das ökonomisch Sinnvolle.

Anlagen und Produkte müssen sich für den Kunden vor allem rechnen. Unsere Erfahrung und unser Know-how geben wir deshalb an unsere Kunden gerne weiter.

Folgende Konstruktionen und Berechnungen bieten wir an:

- Tanks
- Behälter
- Druckbehälter
- Wärmetauscher
- Konstruktion Blechteile
- Konstruktion Stahlbau
- Konstruktion Maschinenbau
- Konstruktion und Ausarbeitung komplexer Anlagenteile



FIRMA



Know-how und Engagement seit einem Jahrzehnt

Die Firma Höfer & Karpf wurde im Jahr 1998 gegründet. Von Beginn an haben wir uns als kundenorientierter und leistungsfähiger Anbieter von Behältern, Tanks und Wärmetauschern für nahezu alle Zwecke, Größen und Formen erfolgreich am Markt positioniert. Rohrschellen erzeugen wir für den industriellen Einsatz. Steuerpulte aus Edelstahl stellen wir in Serie und individuell her.

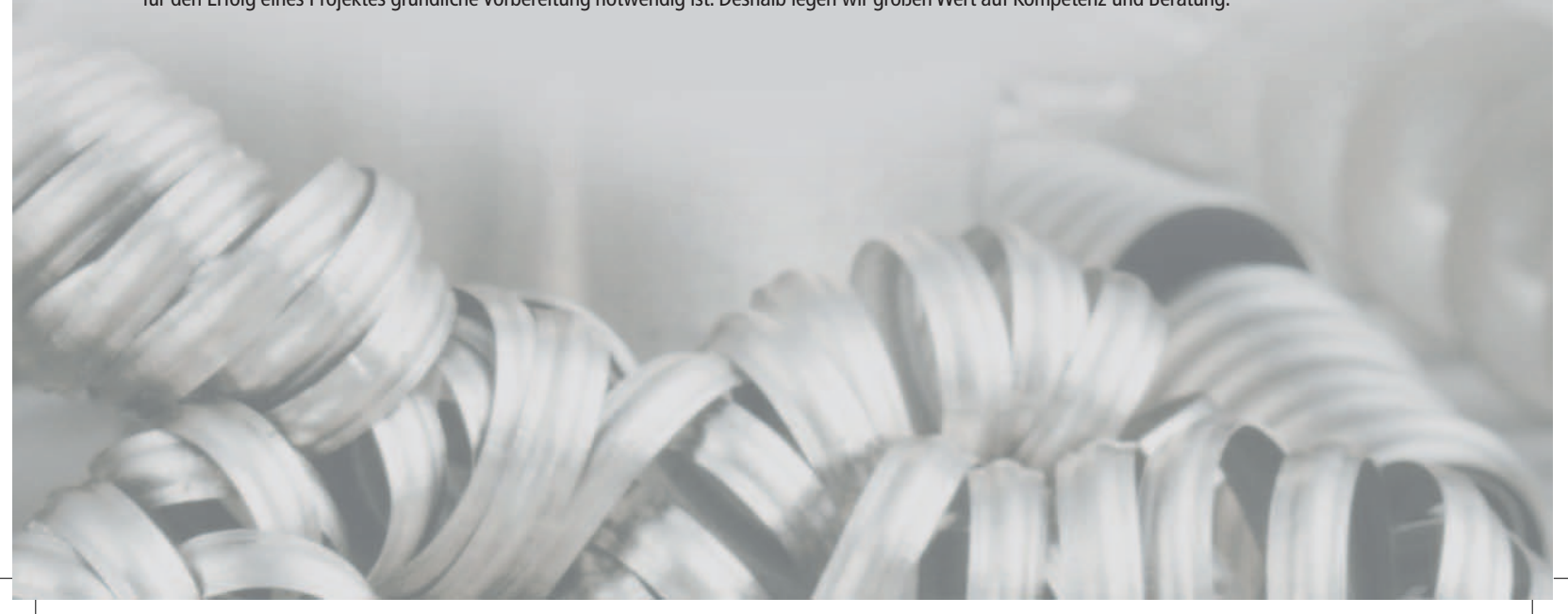
Wir beliefern Kunden aus der chemischen und petrochemischen Industrie, der Papier- und Zellstoffindustrie, der Umwelt- und Kläranlagentechnik, sowie der Schienenverkehrsindustrie.

Kundenspezifische Anfertigungen in den Bereichen Druckbehälter, Wärmetauscher und Anlagenbau realisieren wir im weltweiten Einsatz.

Unsere Stärken

- flexible Auftragsabwicklung
- qualifizierte Mitarbeiter
- Projektumsetzung von der Planung bis zur Montage
- kurze Lieferzeiten
- individuelle Lösungen für Ihre Ideen und Anforderungen
- kleine Liefermengen auf Wunsch
- qualitativ hochwertige Verarbeitung
- große Bandbreite an Materialien, Größen, Ausführungen und Materialstärken

Wir sind stolz darauf, dass unsere Fertigungsqualität weltweit einen hervorragenden Ruf genießt. Aus Erfahrung wissen wir, dass für den Erfolg eines Projektes gründliche Vorbereitung notwendig ist. Deshalb legen wir großen Wert auf Kompetenz und Beratung.





Technische Geschäftsleitung

Volker Höfer
T.: +43 (0)3142/24 108-22
volker.hoefer@hoefer-karpf.com



Kaufmännische Geschäftsleitung

Daniel Karpf
Tel.: +43 (0)3142/24 108-11
daniel.karpf@hoefer-karpf.com



Produktionsleitung

Andreas Krenn
T.: +43 (0)3142/24 108-55
andreas.krenn@hoefer-karpf.com



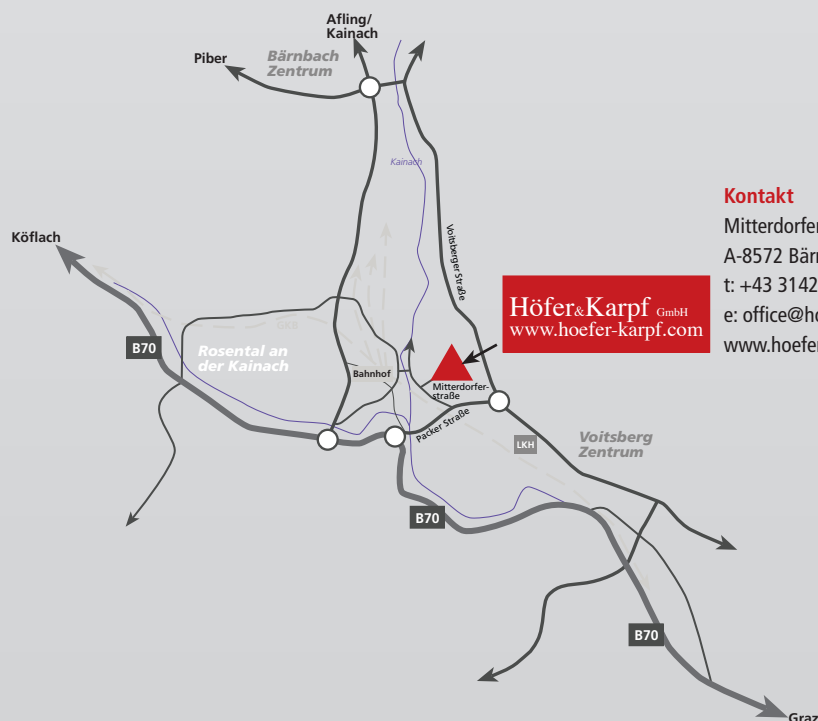
Schweißaufsicht

Johann Weiss
T.: +43 (0)3142/24 108-66
johann.weiss@hoefer-karpf.com



Sachbearbeitung

Sabine Wiche
Tel.: +43 (0)3142 24108-10
sabine.wiche@hoefer-karpf.com



Kontakt

Mitterdorferstr. 7a
A-8572 Bärnbach
t: +43 3142 24 108-0
e: office@hoefer-karpf.com
www.hoefer-karpf.com